

# C.B Etudes et Réalisations

3 rue de VERDUN  
78590 NOISY LE ROI  
Tél : 06 08 09 51 33 - Fax : 01 30 55 39 25  
e mail : cber2@wanadoo.fr ,



## **KIT DE REVERSIBILITE BAIGNOIRE – DOUCHE**

Dans le cadre de la loi de 2005-102 sur l'accessibilité des sanitaires par  
les personnes à mobilité réduite.

La loi 2005-102 du février 2005 pour l'égalité des droits et des chances des personnes HANDICAPEES sur l'accessibilité des salles d'eau privatives dans les logements est en applications pour tout permis de construire déposé depuis le 1 Janvier 2010.

## **NOUS EN DEVONS LE RESPECT.**

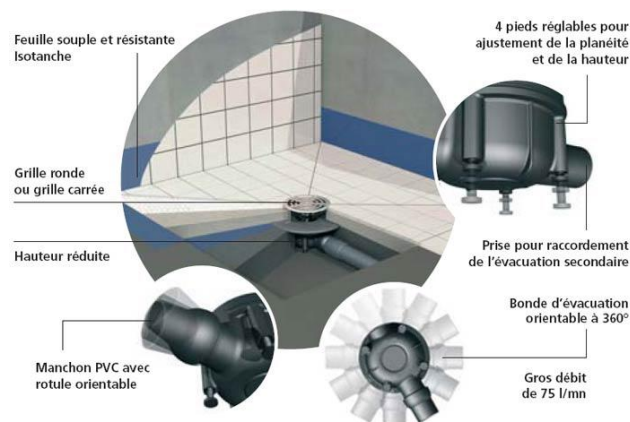
J'ai une solution efficace à vous proposer qui nous permet de respecter la loi !

Moi-même plombier de longue expérience en travaux neufs, j'ai créé un kit de réservation qui permet de raccorder la vidange d'une baignoire, et dans le cadre de la loi sur l'accessibilité des sanitaires à une personne à mobilité réduite de remplacer cette baignoire par la pose d'un receveur de douche extra plat, ou par une douche dite à «l'italienne». Réfléchir à une solution de mise en œuvre ne s'arrête pas à sortir un produit, il faut tenir compte de toutes les contraintes qui sont nombreuses :

- épaisseur des dalles, ferrailage, accessibilité dans la boite, dilatation des matériaux, raccordement à la descente d'eaux usée.
- Entre receveur de douche et douche à l'italienne :
- Le receveur de douche existe dans différente marque il fait de 30 à 60mm d'épaisseur



- La douche à l'italienne est une douche étanchée.



- Dans un cas comme dans l'autre la réglementation impose que le bord haut de la douche ne dépasse pas 20mm du sol fini du logement

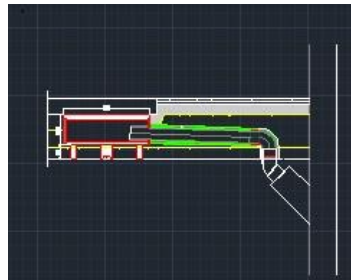
Plusieurs cas d'exécution sont à envisager :

**1) cas d'une dalle pleine, ou pré-dalle avec chape :** dans ces cas nous nous tiendrons au nu de la dalle brute.

**2) cas d'une dalle pleine ou pré-dalle sans chape :** dans ces cas prévoir un décaissé de 40mm afin de pouvoir encastrer le receveur de douche, où crée une douche à l'italienne.

**4) cas d'une dalle sur poutrelles et hourdis :** Compte tenu de la structure de la dalle notre kit ne fonctionne pas.

**LE KIT DE REVERSIBILITE BAIGNOIRE – DOUCHE** a été créé afin de ménager une réservation en dalle, lors de la construction d'un bâtiment, pour pouvoir recevoir une bonde siphonée et la raccorder à une chute d'eau usée en gaine technique, en descendant à l'étage inférieur. (Voir schéma)



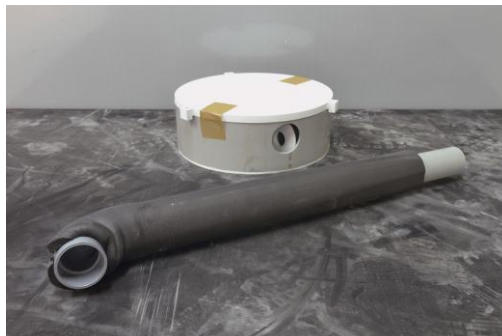
Le raccordement en dalle n'est pas autorisé par le DTU. de plus, un tel raccordement se fera forcément à 87°30, le DTU dit 67°30 où 45°. Pourquoi ? La principale cause la dilatation du PVC. A ce titre la canalisation d'évacuation en pvc pour raccorder le siphon de la douche ne devra pas être noyée sans un procédé lui permettant de se dilater.

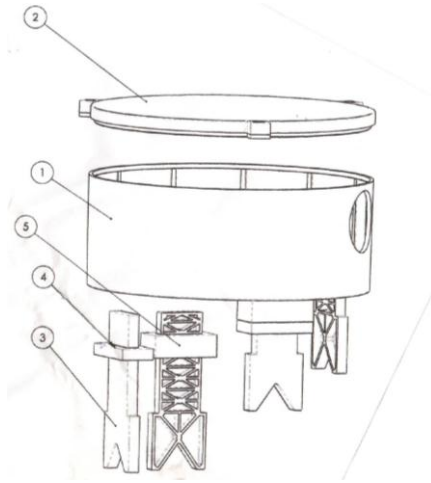
### **DESCRIPTION DU KIT :**

Le kit que nous proposons permet de poser tout type de douche handicapé, que ce soit un bac à douche ou une douche dite à l'italienne. En effet, chaque fabricant de douche à son type de bonde siphonée et chaque bonde n'est pas forcément adaptable au système de douche proposé. C'est pourquoi, nous avons créé un procédé de réservation permettant toute latitude dans le futur, et qui permettra dans n'importe quel cas la dépose de la baignoire pour la remplacer par une douche pour personne à mobilité réduite.

Le Kit se compose :

- une boîte de réservation avec accessoires
- un tube pvc de 60cm comprenant un coude collé à une extrémité, le tout dans une mousse de polyuréthane.

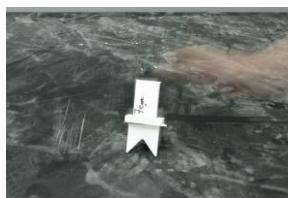




La boîte de réservation est composée de:

- Une réservation(1) de Ø 315 et hauteur 10cm, percée d'un trou de Ø 52mm afin de passer la canalisation d'évacuation de 50mm.
- Un couvercle (2) avec 3 oreilles, d'épaisseur 20mm, Ce couvercle a pour objet de garantir **la protection collective** de cette réservation pendant le déroulement du chantier, mais aussi de permettre la fixation de la boîte par le passage d'attache dans chaque oreille.
- Un manchon de fixation pour le tube de vidange
- Un sachet d'accessoire est inclus dans la boîte, il est composé de :
  - 4 pieds(3),
  - 2 barrettes de cales (5) de 20mm
  - 1 barrette (4) de 10mm.

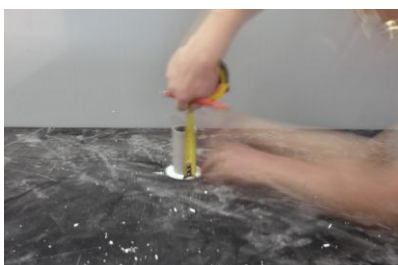
Ces pieds et cales permettent de poser la boîte, non pas sur le ferrailage mais au-dessus du ferrailage, et de régler la hauteur de la boîte en fonction de l'épaisseur de la dalle.



La fixation de la boîte s'effectue par le passage d'un lien dans les oreilles du couvercle et d'un clou ou autre fixé sur la planche de coffrage.



Le tube de vidange est introduit dans le trou de la boîte, et maintenu dans la gaine technique par le manchon fourni à cet effet, cloué sur la planche de coffrage.



Le béton est coulé :



Pose de la baignoire : dépose du couvercle



-raccordement de la vidange



-comblement de la boîte avec un produit approprié pour reprise de l'acoustique (sable ou autre)



Raccordement d'une douche :

Dépotage de la boîte :



Coupe de la canalisation :



Manchonnage pour pose de la bonde :



Pose de la bonde :



Comblement :

